

# X8

## Mudar o filtro

Material necessário:

Cartucho do filtro CLARIS Pro Smart+  
1 peça (Art. 25055)



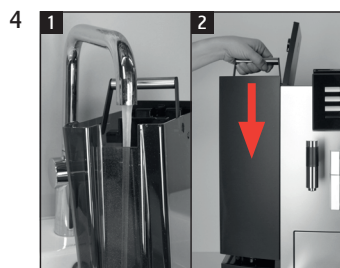
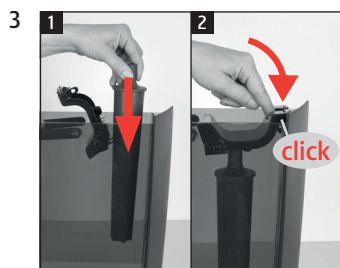
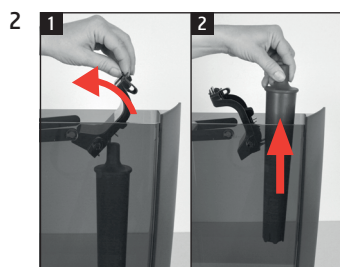
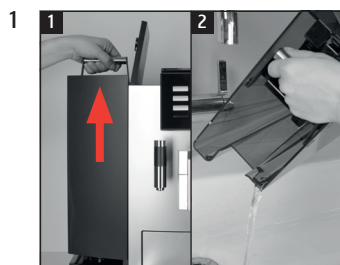
Cartucho do filtro CLARIS Pro Smart  
maxi 1 peça (Art. 24146)



Este manual breve não substitui o “Manual de instruções X8”. Primeiro, leia e respeite as instruções de segurança e advertências para evitar perigos.

### “Indicação no visor”

Pré-requisito:



“Guardada”  
“Filtro é lavado”  
“Esvaziar bandeja de recolha de água”

