

X8

Filter wechseln

Benötigtes Material:

Filterpatrone CLARIS Pro Smart+
1 Stück (Art. 25055)



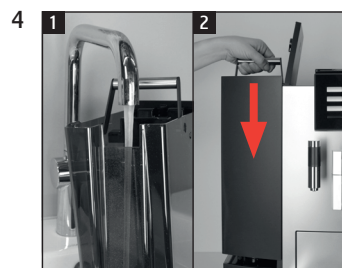
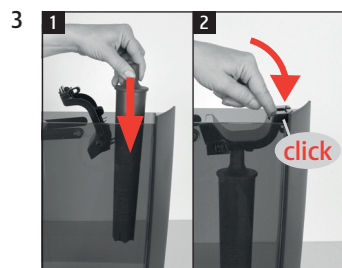
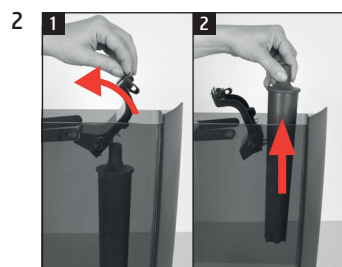
Filterpatrone CLARIS Pro Smart maxi
1 Stück (Art. 24146)



Diese Kurzanleitung ersetzt nicht die »Bedienungsanleitung X8«. Lesen und beachten Sie unbedingt zuerst die Sicherheits- und Warnhinweise, um Gefahren zu vermeiden.

»Displayanzeige«

Voraussetzung:



- »Gespeichert«
- »Filter wird gespült«
- »Restwasserschale leeren«

