

# X8

## Wymiana filtra

Wymagany materiał:

Wkład filtra CLARIS Pro Smart+  
1 szt. (Art. 25055)



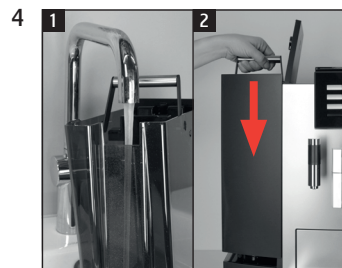
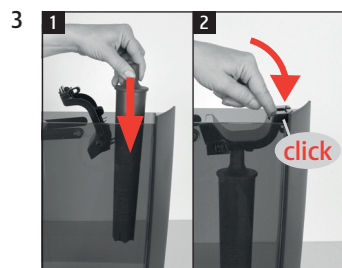
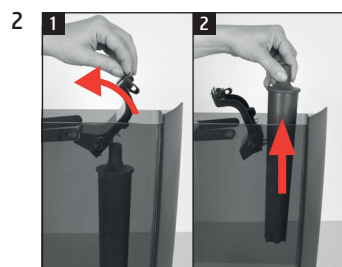
Wkład filtra CLARIS Pro Smart maxi  
1 szt. (Art. 24146)



Skrócona instrukcja obsługi nie zastępuje »instrukcji obsługi X8«. Aby zapobiec zagrożeniom, konieczne należy najpierw zapoznać się ze wskazówkami bezpieczeństwa i ostrzeżeniami, i stosować się do nich.

»Ekran wyświetlacza«

Warunek:



»Zapisano«  
»Filtr jest płukany«  
»Opróżnij tackę na wodę«

