

GIGA X8

Замена фильтра

Необходимый материал:

сменный фильтр CLARIS Pro Smart+ 1 шт. (Art. 25055)



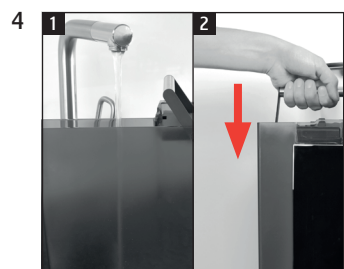
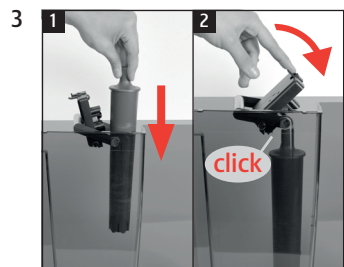
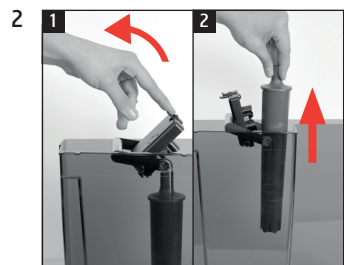
сменный фильтр CLARIS Pro Smart maxi 1 шт. (Art. 24146)



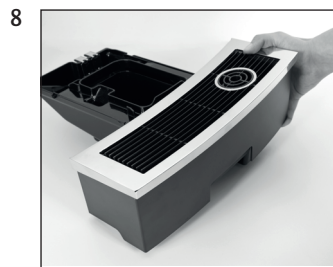
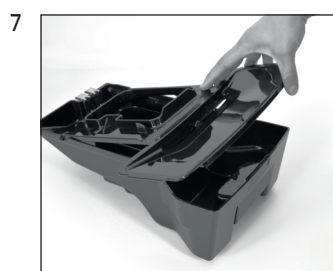
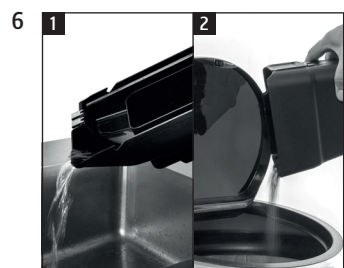
Данное краткое руководство не заменяет «Руководство по эксплуатации кофе-машины GIGA X8». Во избежание опасностей, прежде всего, прочтите указания по технике безопасности и предупреждения и обязательно соблюдайте их.

«Индикация на дисплее»

Условие: «Замена фильтра»



«Режим использования фильтра» / «Сохранено»
 «Происходит промывка фильтра»
 «Опустошь поддон для сбора воды»



«Режим использования фильтра» / «Промывка фильтра успешно выполнена»