

GIGA X8

Mudar o filtro

Material necessário:

Cartucho do filtro CLARIS Pro Smart+
1 peça (Art. 25055)



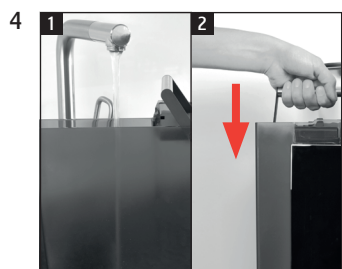
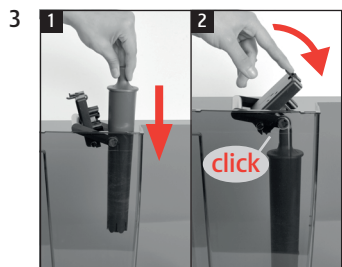
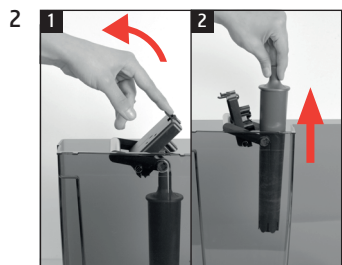
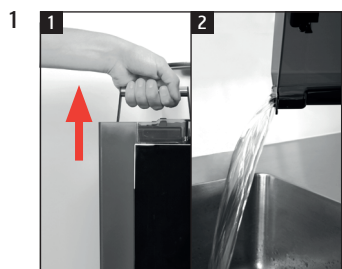
Cartucho do filtro CLARIS Pro Smart
maxi 1 Stück (Art. 24146)



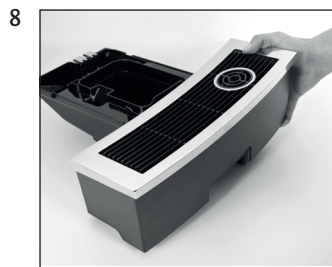
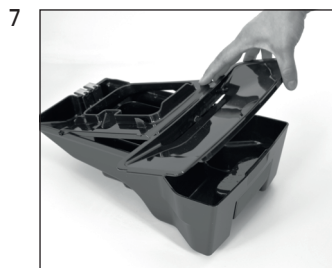
Este manual breve não substitui o “Manual de instruções GIGA X8”. Primeiro, leia e respeite as instruções de segurança e advertências para evitar perigos.

“Indicação no visor”

Pré-requisito: “Mudança do filtro”



“Funcionamento do filtro” /
“Guardada”
“Filtro é lavado”
“Esvaziar bandeja de recolha
de água”



“Funcionamento do filtro” /
“O filtro foi lavado com
sucesso”