

GIGA X8

Wymiana filtra

Wymagany materiał:

Wkład filtra CLARIS Pro Smart+
1 szt. (Art. 25055)



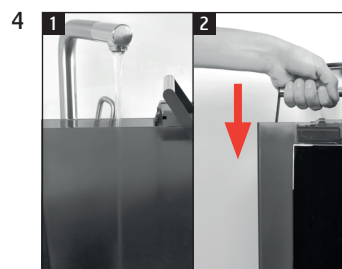
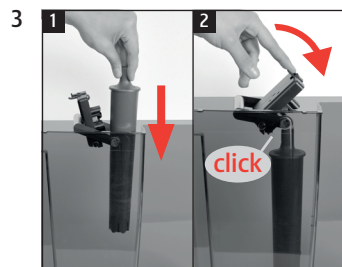
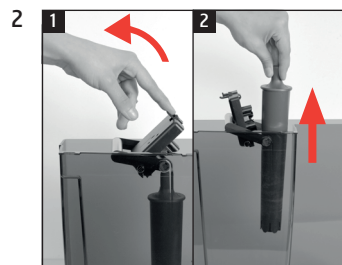
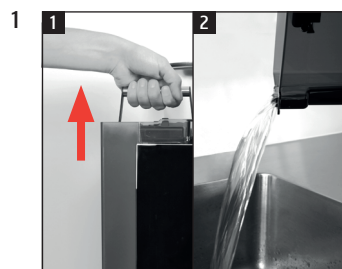
Wkład filtra CLARIS Pro Smart maxi
1 szt. (Art. 24146)



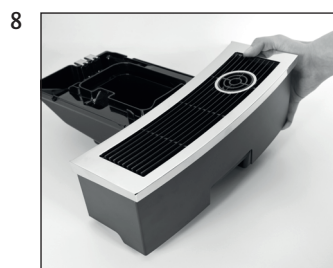
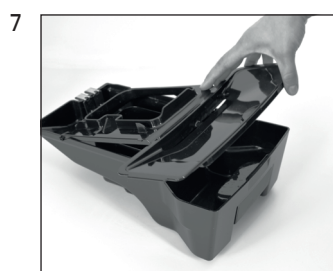
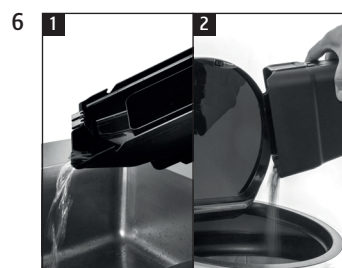
⚠ Skrócona instrukcja obsługi nie zastępuje »instrukcji obsługi GIGA X8«. Aby zapobiec zagrożeniom, koniecznie należy najpierw zapoznać się ze wskazówkami bezpieczeństwa i ostrzeżeniami, i stosować się do nich.

»Ekran wyświetlacza«

Warunek: »Filtr«



»Tryb filtracji« / »Zapisano«
»Filtr jest płukany«
»Opróżnij tackę na wodę«



»Tryb filtracji« / »Filtr został przepłukany«