

# GIGA X3 Professional

## Wymiana filtra

Wymagany materiał:

Filtr do wody CLARIS Pro Blue  
1 szt. (Art. 71702)

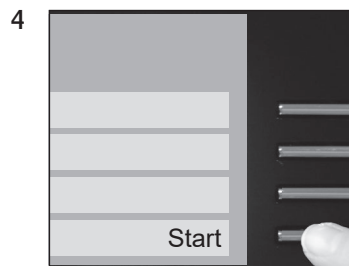
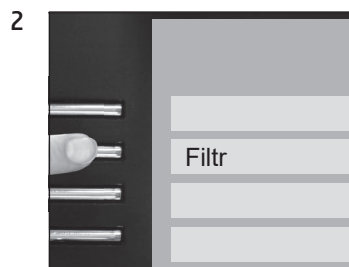


Skrócona instrukcja obsługi nie zastępuje »instrukcji obsługi GIGA X3 Professional«. Aby zapobiec zagrożeniom, koniecznie należy najpierw zapoznać się ze wskazówkami bezpieczeństwa i ostrzeżeniami, i stosować się do nich.

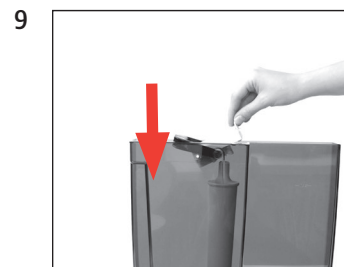
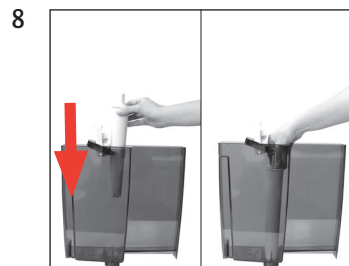
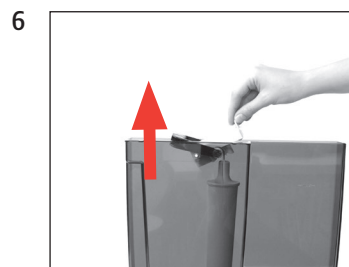
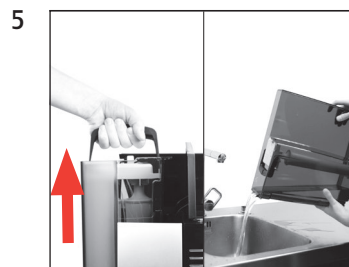
Warunek: »Filtr«



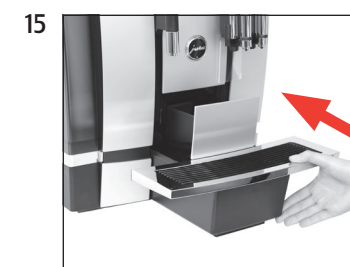
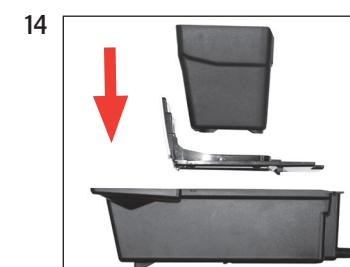
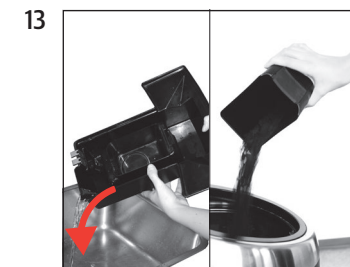
»Status konserwacyjny (1/5)«



»Wymień filtr.« / »Naciśnij przełącznik obrotowy.«



»Filtr jest płukany.«  
»Opróżnij tackę na wodę.«



»Filtr« / »Filtr został przepłukany.«  
»Proszę wybrać produkt:«