

GIGA X3 Professional



Sostituzione del filtro

Materiale necessario:
Cartuccia filtro CLARIS Pro Blue
Confezione da 4 (Art. 69670)



Le presenti istruzioni in breve non sostituiscono le «Istruzioni per l'uso GIGA X3 Professional». Come prima cosa si raccomanda di leggere e attenersi alle norme di sicurezza e avvertenze al fine di evitare situazioni di pericolo.

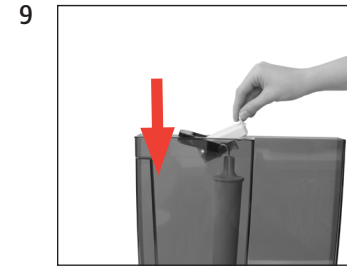
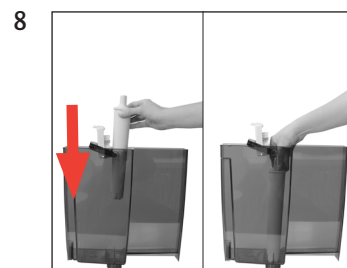
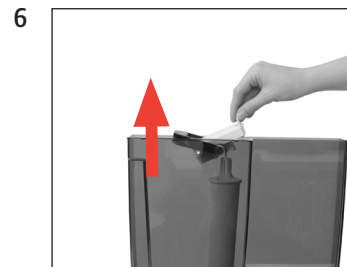
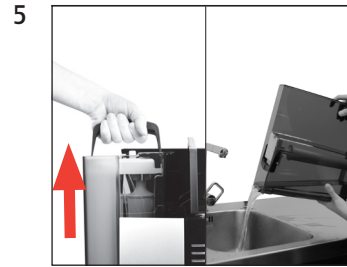
Condizione preliminare: **»Scegliere il prodotto:«**



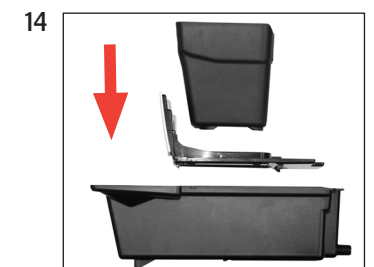
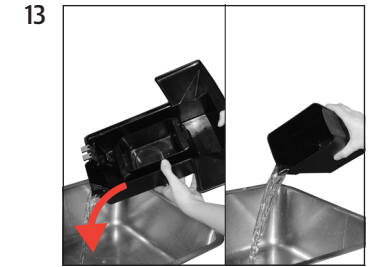
»Stato di manutenzione (1/5)«



»Sostituire il filtro.« / »Premere il Rotary Switch.«



**»Risciacquo del filtro in corso.«
»Svuotare la vaschetta di raccolta acqua.«**



**»Sostituzione del filtro« /
»Il filtro è stato risciacquato correttamente.«
»Scegliere il prodotto:«**