



Wireless Transmitter

- de Bedienungsanleitung
- en Instructions for use
- fr Mode d'emploi
- it Istruzioni per l'uso
- nl Gebruiksaanwijzing
- es Modo de empleo
- pt Manual de instruções
- sv Bruksanvisning
- no Instruksjonsbok
- pl Instrukcja obsługi
- ru Руководство по эксплуатации
- cs Návod k obsluze

Schweiz/EU

25 Monate Garantiebedingungen

25 mois conditions de garantie

25 months warranty conditions

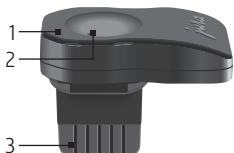


cs	Návod k obsluze bezdrátového vysílače JURA	4
	Záruční podmínky společnosti JURA Czech, s. r. o.	6

Použití v souladu s určeným účelem

Bezdrátový vysílač se smí používat pouze pomocí rozhraní stanoveného společností JURA. Slouží k bezdrátové komunikaci mezi přístrojem JURA Cool Control a plně automatickým kávovarem, který musí být vybaven technologií JURA Smart Connect (seznam kompatibilních přístrojů na stránkách www.jura.com). Jakékoliv jiné použití se považuje za použití v rozporu s určeným účelem. Společnost JURA nepřebírá odpovědnost za následky použití v rozporu s určeným účelem.

Přehled bezdrátového vysílače



- 1 LED: Signalizuje provozní stav bezdrátového vysílače
- 2 Tlačítko Reset: Pro spojení bezdrátového vysílače s plně automatickým kávovarem
- 3 Konektor: Pro použití v rozhraní přístroje Cool Control

Instalace

- Připojte bezdrátový vysílač k rozhraní přístroje Cool Control. Bezdrátový vysílač se automaticky zapne.

LED kontrolky

- LED nesvíí: Přístroj Cool Control je vypnutý, bezdrátový vysílač není napájen proudem.
- LED svítí: Je navázáno bezdrátové spojení mezi bezdrátovým vysílačem a plně automatickým kávovarem.
- LED bliká (1krát/sek.): Probíhá pokus o navázání bezdrátového spojení.

Spojení s plně automatickým kávovarem

- i** Některé plně automatické kávovary JURA jsou vybaveny funkcí pro plně automatické spojení (viz návod k obsluze příslušného přístroje).
 - i** Vezměte prosím v úvahu, že bezdrátový vysílač Smart Connect použitý v automatickém kávovaru můžete spojit buď pouze s jedním přístrojem Cool Control nebo pouze s jednou aplikací firmy JURA.
 - ▶ Umístěte přístroj Cool Control vedle plně automatického kávovaru (vzdálenost max. 0,5 m).
 - ▶ Zapněte přístroj Cool Control a plně automatický kávovar.
 - ▶ Stiskněte tlačítko Reset u systému Smart Connect použitého v plně automatickém kávovaru (např. kancelářskou sponkou).
 - ▶ Poté stiskněte (v průběhu 30 s) tlačítko Reset bezdrátového vysílače **na tak dlouhou dobu**, dokud LED rozsvícením nesignalizuje úspěšné navázání spojení.
- Pokud se přístroj vypne a opět zapne, bezdrátové spojení se opět automaticky naváže.

Kontakt

JURA Elektroapparate AG
Kaffeeweltstrasse 10
CH-4626 Niederbuchsiten
Tel. +41 (0)62 389 82 33

Další kontakty pro Vaši zemi naleznete na internetové adrese www.jura.com.

Prohlášení o shodě: www.jura.com/conformity

Společnost JURA Czech, s. r. o., poskytuje na tento přístroj, který byl koncipován a konstruován pro použití v domácnosti, konečnému odběrateli navíc k jeho právům na záruku vůči prodejci za následujících podmínek záruku výrobce o délce

25 měsíců od data prvního nákupu

- 1 Na výrobky, které podléhají selektivní výhradní distribuční dohodě, je záruka výrobce poskytována jen tehdy, pokud byl přístroj JURA získán od autorizovaného odborného prodejce společnosti JURA.
- 2 Závady jsou během záruční doby odstraňovány autorizovanou servisní společností, kterou autorizuje společnost JURA. Informace o záručním servisu a seznam autorizovaných společností je k nahlédnutí na webových stránkách společnosti JURA. Přitom se provádí záruční servis podle volby společnosti JURA odstraněním závady (opravou), výměnou vadných součástí nebo výměnou přístroje. Provádění záručního servisu má za následek buď prodloužení nebo obnovení záruční doby od počátku. Vyměněné součásti přecházejí do majetku společnosti JURA.
- 3 Plnění ze záruky odpadá za škody nebo závady, které vznikly následkem nepředpisového připojení, neodborného zacházení nebo přepravy, opravy nebo přestaveb provedených neautorizovanými osobami a rovněž následkem nedodržování návodu k používání. Pokud nejsou dodržovány provozní a údržbové pokyny společnosti JURA nebo pokud jsou používány jiné ošetrující výrobky než jsou vodní filtry JURA, čisticí nebo odvápnovací tablety JURA, které neodpovídají originálním specifikacím, pak je rovněž vyloučena jakákoliv záruka. Díly podléhající rychlému opotřebení (např. těsnění, mlecí kotouče, ventily) jsou rovněž vyjmuty za záruky, stejně jako škody vzniklé vlivem cizích těles v mlecím zařízení (např. kameny, dřevo, kancelářské sponky).
- 4 Jako doklad k uplatnění nároku ze záruky platí potvrzení o koupi s uvedením data nákupu a typu přístroje. Pro zjednodušení vyřízení by potvrzení o koupi mělo obsahovat navíc – je-li to možné – následující údaje: Jméno a adresu kupujícího a rovněž sériové číslo přístroje.

- 5 Je-li konečný odběratel podnik, právnická osoba nebo provoz přístroje neprobíhá v domácí oblasti, činí záruka výrobce 12 měsíců.
- 6 Záruční servis je poskytován v České republice. Na přístroje, které byly získány v Evropě a přeneseny do jiné evropské země, se poskytují plnění vždy v rámci záručních podmínek společnosti JURA, které jsou platné právě pro tuto evropskou zemi.
- 7 Záruční servis se provádí v České republice po předchozí dohodě na servisní zákaznické lince 848 808 404 (za místní tarif) prostřednictvím zaslání nebo předání na

JURA Czech s.r.o.

Servisní zákaznická linka:	848 808 404 (za místní tarif)
E-mail:	servis@coffee-sce.com
Provozní doba:	Pondělí až pátek 09.00 – 17.00 hodin
JURA Servisní centrum Praha:	Coffee SCE Praha, s. r. o. Kabešova 943/4 190 00 Praha 9 – Vysočany http://jura-servisni-centrum.cz/
Adresa odbytu:	JURA Czech, s. r. o. Kabešova 943/4 190 00 Praha 9 – Vysočany info@cz.jura.com www.jura.com

nebo prostřednictvím jiných autorizovaných servisních středisek společnosti JURA (viz www.jura.com).

